

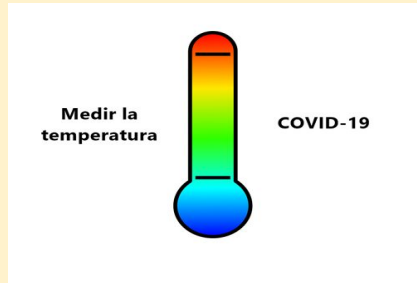
PREPARADOS CONTRA EL COVID

**COLEGIO
NILE**
Tu presente y Tu futuro



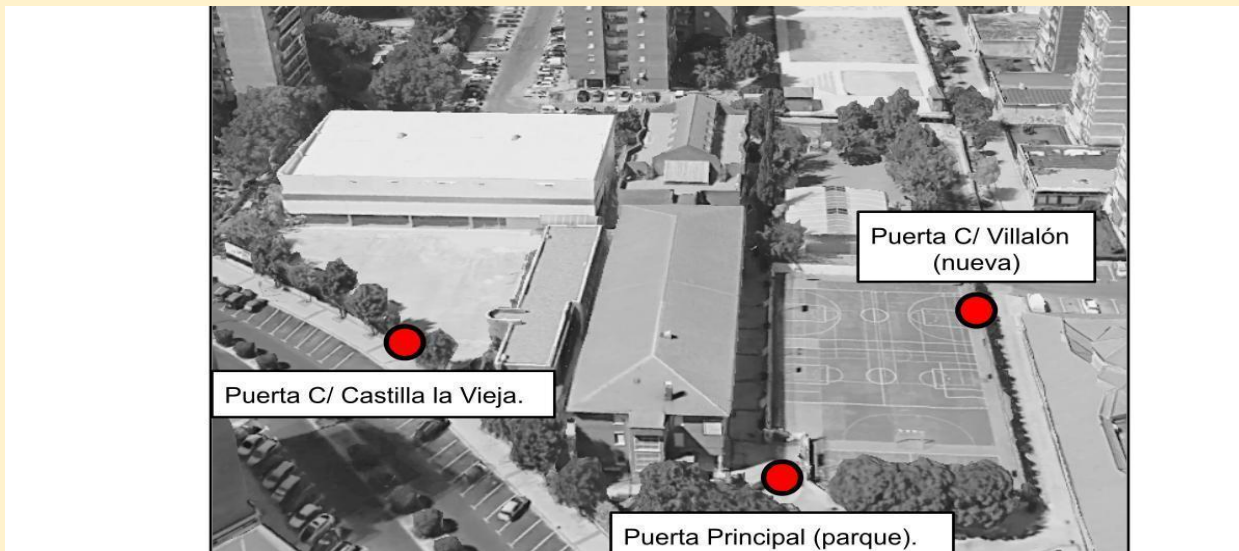
1. ANTES DE SALIR DE CASA

- TOMAR LA TEMPERATURA: con más fiebre de 37.2°C se debe quedar el alumno en casa.
- SI PRESENTA SÍNTOMAS: tos, deficiencia respiratoria, diarrea, dolor de cabeza , malestar general o dolor muscular. No se deberá acudir al centro, siempre será mejor a que tengamos que avisar más tarde.
- LLEVAR MASCARILLA DE REPUESTO, obligatoria a partir de 6 años, recomendable en educación infantil.



2. ENTRADAS Y SALIDAS, FAMILIAS.

- ACUDIMOS CON **LA MÁXIMA PUNTUALIDAD** A LAS PUERTAS DE ACCESO ADJUDICADAS.
- SE FORMARÁN **FILAS EN LOS PATIOS**, CADA GRUPO TENDRÁ **SU CARTEL** INDICANDO EL LUGAR.
- EVITAR AGLOMERACIONES Y FORMAR GRUPOS EN LAS PUERTAS DE ENTRADA.
- SE LES TOMARÁ **LA TEMPERATURA** ANTES DE ENTRAR EN LAS AULAS.



3. PUERTAS Y HORAS DE ENTRADA Y SALIDA

- **EDUCACIÓN INFANTIL:**

-PUERTA DE ACCESO AL COLEGIO, **CALLE VILLALÓN.**(1º INFANTIL HASTA EL VIERNES 11, UTILIZAN LAS TRES PUERTAS DEL COLEGIO)

-HACEN FILAS EN LAS **PISTAS ROJAS** EN LOS LUGARES SEÑALIZADOS CON CARTELES. SEGUIR LAS INDICACIONES DE LAS TUTORAS

-EL PROFESOR **TOMA LA TEMPERATURA** ANTES DE ENTRAR AL AULA.

-ENTRADA AL EDIFICIO: **ENTRADA DE SECRETARÍA.**

PRIMEROS DÍAS: 1ºINFANTIL a las 10h, hasta el viernes 11 de septiembre; 2º INFANTIL a las 9,45h primer día y 3º INFANTIL 9,30h solo primer día.

1º INFANTIL: 9:00h-13:30h(mañana) / 15:00h-16:35h (tarde)

2º INFANTIL: 8:55h-13:25h / 14:55h-16:30h

3º INFANTIL: 8:50h-13:20h / 14:50h-16:25h



4. PUERTAS Y HORAS DE ENTRADA Y SALIDA

- **1º, 2º Y 3º EDUCACIÓN PRIMARIA:**

-PUERTA DE ACCESO AL COLEGIO, **PUERTA PRINCIPAL**

-HACEN FILAS EN LAS **PISTAS ROJAS** EN LOS LUGARES SEÑALIZADOS.

-EL PROFESOR TOMA **LA TEMPERATURA** ANTES DE ENTRAR AL AULA.

-ENTRADA AL EDIFICIO Y ESCALERAS: ENTRADA **JUNTO AL COMEDOR.**

1º PRIMARIA 9:00h-13:30h(mañana) / 15:05h-16:35h (tarde)

2º PRIMARIA: 8:55h-13:25h / 15:00h-16:30h

3º PRIMARIA: 8:50h-13:20h / 14:55h-16:25h



SE RUEGA MÁXIMA PUNTUALIDAD

5. PUERTAS Y HORAS DE ENTRADA Y SALIDA

- **4°,5° y 6° EDUCACIÓN PRIMARIA:**

-PUERTA DE ACCESO AL COLEGIO, PUERTA CASTILLA LA VIEJA.

-HACEN FILAS EN LAS PISTAS JUNTO AL POLIDEPORTIVO EN LOS LUGARES SEÑALIZADOS

-EL PROFESOR TOMA LA TEMPERATURA ANTES DE ENTRAR AL AULA.

-ENTRADA AL EDIFICIO Y ESCALERAS: ENTRADA PUERTA DE TROFEOS Y ESCALERAS DE JEFATURA.

4° PRIMARIA 9:00h-13:30h(mañana) / 15:05h-16:35h (tarde)

5° PRIMARIA: 8:55h-13:25h / 15:00h-16:30h

6° PRIMARIA: 8:50h-13:20h / 14:55h-16:25h



SE RUEGA MÁXIMA PUNTUALIDAD

6. PUERTAS Y HORAS DE ENTRADA Y SALIDA

- **1º Y 2º EDUCACIÓN SECUNDARIA:**

-PUERTA DE ACCESO AL CENTRO **MAÑANAS: PUERTA PRINCIPAL.** Y SUBIDA POR LA **ESCALERA JUNTO AL COMEDOR.**

-PUERTA DE ACCESO DE **TARDES Y SALIDA DE MAÑANA: PUERTA CASTILLA LA VIEJA.** Y SUBIDA ESCALERA DE JEFATURA DE ESTUDIOS.

-EL PROFESOR TOMA LA TEMPERATURA ANTES DE ENTRAR AL AULA.

1º SECUNDARIA :8:25h-13:20h(mañana) / 14:45h-16:30h (tarde

2º SECUNDARIA: 8:20h-13:25h / 15:00h-16:35h

Los **lunes y viernes** salen a las **14,20h** (1º ESO) y a las **14,25h** (2º ESO), **puerta principal.**

___ Durante **el mes de septiembre, jornada intensiva,** la entrada y salida será igual.

7. PUERTAS Y HORAS DE ENTRADA Y SALIDA

- **3° Y 4° EDUCACIÓN SECUNDARIA:**

-PUERTA DE ACCESO AL CENTRO: **PUERTA CASTILLA LA VIEJA.**

-PUERTA DE ACCESO AL EDIFICIO: **PUERTA DE TROFEOS.** Y SUBIDA ESCALERA DE JEFATURA DE ESTUDIOS.

-EL PROFESOR TOMA LA TEMPERATURA ANTES DE ENTRAR AL AULA.

3° SECUNDARIA :8:25h-15:15h

4° SECUNDARIA: 8:20h-15:10h

SE RUEGA MÁXIMA PUNTUALIDAD

8. PUERTAS Y HORAS DE ENTRADA Y SALIDA

- **BACHILLERATO** :
- PUERTA DE ACCESO Y SALIDA AL CENTRO: **PUERTA NUEVA DE LA CALLE VILLALÓN**
- PUERTA DE ACCESO AL EDIFICIO: PUERTA DE **ACCESO DIRECTO AL GIMNASIO**
- ESCALERA DE ACCESO A LAS CLASES: **ESCALERA CALLE VILLALÓN.**
- TOMA DE TEMPERATURA ANTES DE ENTRAR AL AULA.

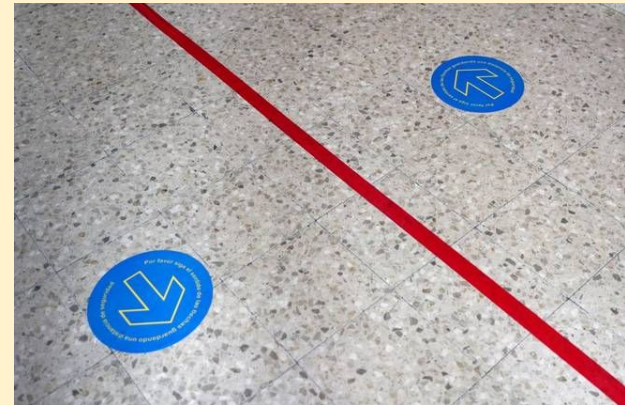
1º BACHILLERATO :8:25h-15:15h

2º BACHILLERATO: 8:20h-15:10h

SE RUEGA MÁXIMA PUNTUALIDAD

9. PASILLOS Y ESCALERAS

- SEÑALIZACIÓN DE FLUJOS DE CIRCULACIÓN EN PASILLOS Y ÁREAS COMUNES.
- CIRCULACIÓN DE LOS ALUMNOS POR LA ZONA DERECHA DE PASILLOS Y ESCALERAS.



10. AULAS

- **CARTELERÍA CON LAS NORMAS PREVENTIVAS COVID.**
- **SEPARACIÓN 1,5M INTERPERSONAL O GRUPOS DE 20 ALUMNOS MÁXIMO.**
- **USO DE MATERIAL INDIVIDUAL POR ALUMNO.**
- **AUMENTAR LA VENTILACIÓN. DEL AULA**
- **POR AULA, ENVASE DE GEL HIDROALCOHÓLICO Y OTRO DE DESINFECTANTE.**
- **ESTABLECER UNA RUTINA DE LAVADO DE MANOS Y USO DE GEL.**
- **BOTELLA METÁLICA DESDE CASA, CON AGUA.**
- **LIMPIEZA FRECUENTE Y DESINFECCIÓN DEL AULA.**



11. COMEDOR

- Los **alumnos de infantil** comen en las clases.
- **Grupos de convivencia estable**, separados por distancia 1,5m.
- **Normativa antiCOVID**: las monitoras sirven agua, no autoservicio, etc.
- **Lavado de manos** en la entrada y salida.



12. RECREOS

- **Acotar zonas de patio** para cada grupo estable.
- **Evitar juegos de contacto.**
- **Lavado de manos** al comienzo y final.
- Suben a las clases en **sistema de filas.**

13. SIGUE ESTOS DIEZ CONSEJOS:

- 1. Habla con tus padres y quédate en casa si te encuentras mal.**
- 2. Ven al colegio con las manos lavadas y la temperatura tomada.**
- 3. Respeta la puntualidad en las entradas escalonadas.**
- 4. Lava tus manos o usa el gel frecuentemente.**
- 5. ¡No olvides la mascarilla, úsala correctamente!**
- 6. Guarda las distancias siempre: ¡¡ 1,5 metros! !!**
- 7. No toques con tus manos la boca, la nariz , ni los ojos.**
- 8. No toques objetos de otros compañeros.**
- 9. Tose y estornuda en la flexión del codo.**
- 10. Cámbiate de ropa al llegar a casa.**

